

BAHAMA®

Jumbrella



L'essentiel

Jumbrella est la solution à tout. Lui et le Jumbrella outSide se trouvent dans notre gamme de produits entre « petit et léger » comme le modèle Pure et « grand » comme les modèles Jumbrella XL, Largo et Magnum. Le Jumbrella se distingue par une multitude de combinaisons possibles et les spécificités des équipements en option. Les modèles peuvent être combinés individuellement, dans les limites des exigences techniques.

- ✿ 28 tailles différentes de 4,5 m² à 36 m² et longueurs de côté de 1,5 à 6 m
- ✿ Modèles ronds, carrés et rectangulaires
- ✿ Multitude d'équipements en option: gouttière textile de raccordement | TVR, paroi latérale, éclairage LED, chauffage, haut-parleur, télévision, Wifi, protection V4A | finition maritime
- ✿ Servomécanisme sans maintenance pour une grande facilité d'ouverture et de fermeture
- ✿ Manipulation ergonomique avec ouverture progressive (servomécanisme); 2 à 4 paliers selon le modèle
- ✿ Aucun élément fonctionnel détaché tel que cordes, manivelles ou connecteurs
- ✿ 2 poignées verrouillables avec bride de ressort pour mise en tension
- ✿ Armature en coloris standard blanc signalisation | RAL 9016, structure fine mate ou gris anthracite | RAL 7016, structure fine mate
- ✿ Possibilité de finitions spéciales pour l'armature (coloris, également des designs inhabituels tels que l'aspect bois exclusif | Golden Oak) et la membrane
- ✿ Tension parfaite et durable de la membrane textile avec passepoil
- ✿ Supports supplémentaires de stabilisation
- ✿ Membranes dans trois qualités différentes
- ✿ Vaste choix de coloris actuels; uni ou rayé
- ✿ Protection excellente contre le rayonnement UV: UPF 50+
- ✿ Totalement imperméable
- ✿ Nombreuses possibilités d'impression de la membrane textile et/ou du lambrequin
- ✿ Avec housse de protection en bâche imperméable | Nicotarp avec cordons
- ✿ Courts délais de livraison, période extrêmement longue de fourniture des pièces
- ✿ Nombreux systèmes de fixation au sol adaptés aux conditions les plus variées (rigides ou articulés)
- ✿ Toute dernière génération de chauffages intégrés dans le parasol fermé
- ✿ Avec antivol intégré
- ✿ Jusqu'à 111 mois de garantie pour vent jusqu'à force 10 | 102 km/h selon la fixation au sol et la taille du parasol

le **GRAND** parasol ✿

Bahama

Créée en 1950, la société Bahama conçoit et produit aujourd'hui une gamme variée de grands parasols et de voiles d'ombrage luxueux. Dans le monde entier, nos clients font confiance à notre technologie industrielle et savoir-faire artisanal. Nos produits haut de gamme allient des attributs techniques tels que le caractère compact, la durée de vie et la résistance au vent, et des composantes esthétiques comme la beauté des formes et des matériaux.

Presque toutes nos pièces sont »Made in Germany« et fabriquées en interne à partir de matériaux durables et écologiques. L'interaction entre la qualité des matériaux utilisés et les spécificités de la conception technique permet à Bahama de garantir une résistance au vent qui, selon le modèle, peut atteindre jusqu'à 130 km/h.

Encore plus important pour nous: la notion de service – depuis l'étude du projet jusqu'au nettoyage, entretien et stockage, en passant par le montage.

Découvrez comment prolonger la saison du plein air. Qu'il pleuve ou qu'il vente. Faisons connaissance!



Jumbrella 4 x 4 m, lauréat du iF DESIGN AWARD, du Red Dot Award 2018 et du German Design Award 2019. Ces trois prix de renommée internationale qui sont attribués séparément récompensent la qualité du design depuis les années 1950. Les jurys d'experts internationaux indépendants ont attribué ces prix convoités après examen respectif de plus de 6000 dossiers déposés par plus de 50 pays.

Remarque: sous réserve de modifications

BAHAMA®









Preisverleihung in der Zeche Zollverein Essen | UNESCO-Welterbe | Designer's Night 2018 im Red Dot Design Museum



copyright © Van Volxem



Informations produit

1 Membrane textile | Toile

Quelle que soit la toile choisie, la membrane textile obtenue unit toutes les qualités d’un produit résistant et durable. Outre son esthétique élégante, elle assure aussi une multitude de fonctions techniques.

1.1. Marque: betex®05 | toile exclusive Bahama

Toile 100 % polyester avec enduit transparent sur le dessus
Poids: env. 200 g/m²
Protection excellente UV: UPF 50+ protection contre UV nocif (exception: snow 9577)
Solidité élevée des coloris à la lumière (NF EN ISO 105-B02 niveau ≥ 6-7)
Résistance élevée à la pénétration de l’eau (NF EN 20811, ISO 811 colonne d’eau ≥ 100 mbar, 1000 mm)
Faible absorption de l’eau et séchage rapide
Résistance thermique élevée (DIN 53361 de -30°/+90°C)
Excellente résistance au frottement (NF EN ISO 105-x12 niveau ≥ 4-5)
Forte résistance au déchirement en raison du nombre élevé de fils
Robuste, sur mesure, forme stable et tension parfaite de la membrane
Toile durable et écologique avec label OEKO-TEX 100 classe 1
Membrane en une partie, amovible et lavable
Nombreuses coloris actuels (coloris spéciaux sur demande)
imprimable avec procédés d’impression ultra modernes



1.2. Marque: Precontraint 302

Tissu polyester 550 Dtex enduit PVC. Technique d’enduction: SERGE FERRARI PRECONTRAINTE®
Poids: env. 480 g/m²
Protection excellente UV: UPF 50+ protection contre UV nocif
Solidité élevée des coloris à la lumière (NF EN ISO 105-B02 niveau ≥ 7-8)
Segments soudés assurant une étanchéité à 100 %
Résistance thermique élevée (DIN 53361 de -30°/+70°C)
Difficilement inflammable (DIN 4102-B1)
Exceptionnelle stabilité et résistance au déchirement
Durable, robuste, résistant aux salissures et à toutes les conditions atmosphériques
Propres possibilités de nettoyage en cas d’accumulation de saletés (feuilles, résine d’arbres, déjections d’oiseaux, gaz d’échappement ou poussière)
Recyclable
Nombreuses coloris actuels (coloris spéciaux sur demande)
imprimable avec procédés d’impression ultra modernes



1.3. Marque: swela elegance uni et rayé | ZèbreS

Toile 100 % polyester avec traitement déperlant et résistant aux salissures
Poids: env. 310 g/m²
Protection excellente UV: UPF 50+ protection contre UV nocif
Solidité élevée des coloris à la lumière (NF EN ISO 105-B02 niveau ≥ 7-8)*
Résistance élevée à la pénétration de l’eau (EN 20811, ISO 811 colonne d’eau ≥ 35 mbar, 350 mm)
Solidité aux intempéries (NF EN ISO 105-B04 niveau ≥ 7-8)*
Excellente résistance au frottement (NF EN ISO 105-x12 niveau ≥ 4-5)
Résistance élevée au déchirement
Toucher en relief
Non imprimable
Achat minimum selon le modèle

* Exception ZèbreS: Solidite elevee des coloris a la lumiere (niveau ≥ 4-5/gris) et solidite aux intemperies (niveau ≥ 4-5/gris)



Informations produit

2 Armature

La différence ne se voit pas à première vue : mais le grand parasol Bahama se compose d’une colonne intérieure et d’une colonne extérieure, qui ne forment visuellement qu’un seul mât. Cette solidité renforcée signifie aussi plus de stabilité avec la sécurité correspondante.

Mât avec colonne intérieure et extérieure

Ouverture et fermeture facile et rapide grâce au servo-mécanisme sans maintenance

Poignées avec clips à ressort pour l'ouverture et la fermeture au lieu d'une manivelle, maniement sans effort **2.1**

Grande stabilité grâce au mât spécial en aluminium extrudé, avec renfort intérieur **2.5**

Diamètre de la colonne env. 80 mm, paroi env. 2,5 mm

Mât résistant aux chocs et aux éraflures grâce au thermolaquage PES par cuisson ultérieure

Armature en coloris standard blanc signalisation | RAL 9016, structure fine mate ou gris anthracite | RAL 7016, structure fine mate **2.1**

Options pour l'armature sur mesure tels que la couleur, l'aspect bois | »Golden Oak« **2.2** , l'aspect béton **2.3** , l'aspect acier corten **2.4** , les composants en plastique noir, certains composants en gris anthracite | RAL 7016, structure fine mate

Serrures cylindriques dans les poignées pour empêcher toute ouverture ou fermeture sans autorisation **2.1**

EN OPTION

Rallongement du mât, selon modèle possible jusqu’à 50 cm

Raccourcissement du mât (sur demande)

Baleines, supports, paliers et articulations

La qualité d’un parasol dépend de la qualité de ses éléments porteurs et pièces d’assemblage.

Structure tubulaire à section rectangulaire en aluminium soudé avec alliage spécial AI F30/32 (aucune arête vive)

Fixation par axe en acier fin et goupille à ressort **2.6**

Aucune pièce plastique

Avec rainure pour membrane à passepoil

Baleines et supports remplaçables séparément



3 Installation

L'installation peut être mobile ou fixe, au choix. Les installations mobiles se distinguent par la plus grande flexibilité dans les emplacements et les conditions d'implantation. Pour le montage d'installations fixes, il faut prévoir des mesures de construction dès la phase de planification. Toutes les fixations au sol sont galvanisées à chaud HT et dotées d'un revêtement poudre blanc signalisation | RAL 9016, brillant structure fine mate ou gris anthracite | RAL 7016, structure fine mate. Exceptions: voir les descriptifs individuels.

3.1. Mobile Bodenbefestigung

I. Socle en béton

Avec élégantes pierres décoratives en béton clair

Pour parasols avec et sans équipements électriques

Avec réception pour un chariot élévateur

Partie supérieure thermolaquée avec charnière à bascule à visser

Dimensions du socle : environ 800 x 800 x 250 mm, poids environ 310 kg (Parasol 250 mm plus haut)

Avec garantie du vent (mobile) pour les parasols d'une longueur de l'arête maximum ou d'un diamètre maximum de 4.5 m



II. Cadre à caissons en acier

Pour 8, 12 ou 16 dalles standard 500 x 500 x 50 mm (non incluses) (Parasol 50 mm plus haut)

Poids du cadre en acier: env. 28 kg pour 8 dalles, env. 30 kg pour 12 dalles, env. 60 kg pour 16 dalles

L'acier galvanisé

Cadre en acier pour 16 dalles **III.1** avec partie supérieure thermolaquée avec charnière à bascule à visser

Garantie du vent (mobile) valable uniquement lors de l'utilisation des dalles spécifiées

EN OPTION

Revêtement poudre teinte RAL du châssis de parasol

Réglage du niveau aux 4 angles; nécessaire pour les parasols avec équipement électrique (inclus avec le cadre pour 16 dalles)

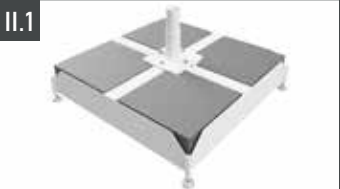
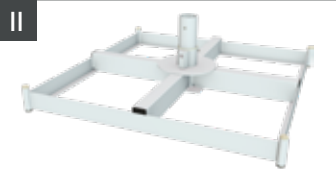
Dalles standard 500 x 500 x 50 mm

Maße des Stahlkassetten-Rahmens zu II.

pour ø 3 | ø 3,5 | ø 4 | ø 4,5 | 3 x 1,5 | 3 x 3 | 3,5 x 3,0 | 3,5 x 3,5 | 4 x 2 | 4 x 3 | 4 x 3,5 | 4 x 4 | 4,5 x 3 | 4,5 x 3,5 | 4,5 x 4,0

pour ø 5 | ø 5,6 | 4,5 x 4,5 | 5 x 2,5 | 5 x 3 | 5 x 5 | 5 x 3,75 | 5 x 4 | 6 x 3

pour ø 6,3 | ø 7 | 6 x 4 | 6 x 4,5



Dimensions des socles pour III et III.1

pour ø 3 | ø 3,5 | ø 4 | ø 4,5 | 3 x 1,5 | 3 x 3 | 3,5 x 3,0 | 3,5 x 3,5 | 4 x 2 | 4 x 3 | 4 x 3,5 | 4 x 4 | 4,5 x 3 | 4,5 x 3,5 | 4,5 x 4,0

pour ø 5 | 4,5 x 4,5 | 5 x 2,5 | 5 x 3

pour ø 5,6 | ø 6,3 | ø 7 | 5 x 5 | 5 x 3,75 | 5 x 4 | 6 x 3 | 6 x 4 | 6 x 4,5

III. Socle avec 4 ou 8 dalles en acier | 2 couches

Structure plate, seulement 15 mm de hauteur; sans rebord saillant

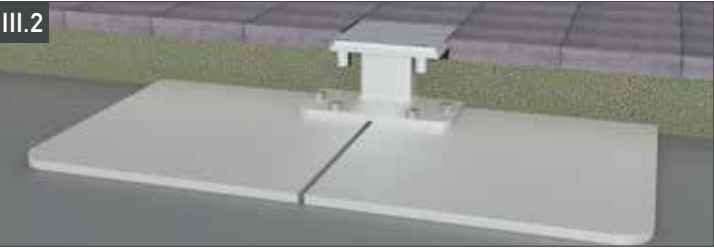
Tube réceptacle basculant, fixé par vissage

Dimensions par dalle : 490 x 490 x 15 mm (28 kg) ou 740 x 740 x 15 mm (65,2 kg)

EN OPTION

Thermolaquage blanc signalisation | RAL 9016, structure fine mate ou gris anthracite | RAL 7016, structure fine mate **III.1** et/ou coloris RAL de l'armature

Pièce d'écartement depuis 89 mm, par ex. pour soubassement de terrasse **III.2**; éventuellement nécessaire aux parasols dotés d'un équipement électrique. Les cotes n'incluent pas la hauteur des plaques d'acier. Tenir compte du couvercle obturateur pour l'hiver plus 8 mm



Informations produit

3 Installation

3.2. Installation fixe

I. Tube de fixation au sol

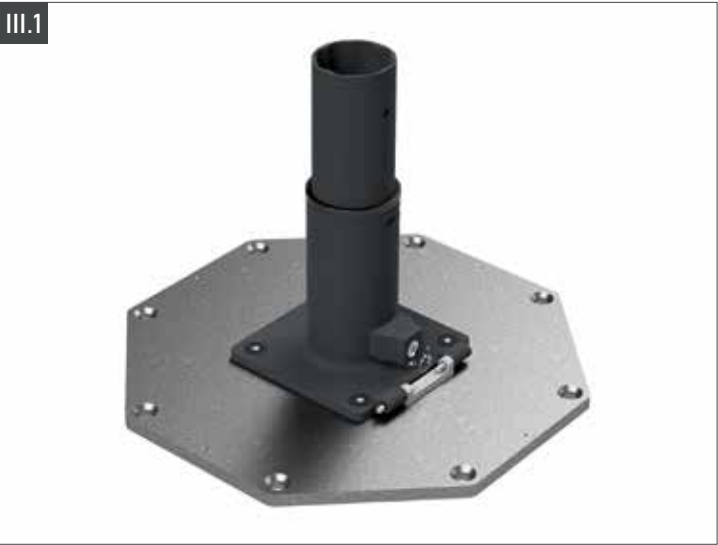
Tube affleurant à encastrer dans béton
Éléments de raccordement en surface thermolaqués à visser
Poids: env. 6 kg
Pour parasol avec I.1 /sans I.2 équipement électrique (sauf chauffage)

II. Fixation au sol basculante

Partie inférieure à encastrer dans béton
Partie supérieure thermolaquée avec charnière à bascule à visser
Tube porte-mât thermolaqué
Poids: env. 4,8 kg
Pour parasol avec II.1 /sans II.2 équipement électrique (sauf chauffage)
EN OPTION
Prolongement de la Fixation au sol basculante pour pose dans structure sableuse dans aire de jeux p. ex.; Hauteur individuelle de 89 mm à 392 mm II.3 (dimensions spéciales sur demande)
Tenir compte de la couverture d'étanchéité hivernale (plus 8 mm) pour le niveau du sol
Également possible pour des parasols avec des équipements électriques

III. Socle de montage octogonal avec perçages fraisés

Poids: env. 18 kg
Thermolaquage dans la couleur RAL d'armature du parasol
Avec axe articulé de basculement à visser III.1
Particulièrement adapté au montage sur semelle en béton massif
EN OPTION
Avec tube porte-mât soudé
Boulon d'ancrage pour poids lourd »fischer« (1 jeu = 8 boulons); type #FH II 15/15 SK A4; M10 ; avec foret à béton type #SDS Plus II, profondeur perçage 105 mm et clé Allen SW 6



IV. Fixation combinée (sur commande)

Socle de montage octogonal avec pièce d'écartement et axe de basculement à visser
Hauteur: min. 89 mm – max. 350 mm (dimensions spéciales sur demande) Tenir compte du couvercle obturateur pour l'hiver plus 8 mm pour un niveau affleurant avec le sol
Poids: env. 24 kg
Avec antivol parasol intégré et couvercle d'obturation pour l'hiver
EN OPTION
Également possible pour des parasols avec des équipements électriques
Également possible avec une pièce d'écartement pour la partie supérieure de la tube de fixation non basculante

V. Plaque multi-bridés 3 ou 4

Dimensions plaque 3 vis: 208,5 x 194 x 20 mm V.1
Dimensions plaque 4 vis: 238,5 x 224 x 20 mm V.2
Poids: env. 9,7 kg (couvercle hivernal compris)
plaque de bridage galvanisée adaptation à la fixation au sol basculante V
pour tubes de fixation au sol à 3 ou 4 vis, vissage pour M10 ou M12
y compris couvercle hivernal
plaque de bridage galvanisée (20 mm) avec couvercle en acier fin (3 mm) V.1
Partie supérieure non incluse

VI. Console de montage pour ancrage vissé au sol »Krinner«

Pour »Krinner« KSF F 140x1600-M sans encastrement dans béton, vissage dans semelle VI.1
L'acier galvanisé
Poids: env. 6 kg
Pour le dispositif de montage avec axe d'articulation utilisés pour la fixation au sol basculante
Réglable en hauteur
Incl. des vis pour la fixation et la mise à niveau sur l'ancrage vissé au sol »Krinner«
Avec couvercle d'hiver
EN OPTION
Une pièce d'écartement est possible II.3
Partie supérieure non incluse



Informations produit



4 Emballage pour le transport

Les parasols quittent la production en parfait état. Pour éviter toute dégradation pendant le transport, ils sont livrés dans un cylindre en carton rigide.

Diamètre extérieur: env. 410 à 462 mm*

Longueur du cylindre: env. 3.950 à 4.930 mm*

Poids sans parasol: env. 20–30 kg*

*selon le modèle



Equipements en option



1 Lambrequin

Le lambrequin est bordé d'un galon dans un coloris assorti, fixé par traitement thermique. Il ne présente aucun pli.

Hauteur du lambrequin env. 30 cm

Volant droit ou partagé possible

Surface publicitaire supplémentaire



2 Impression

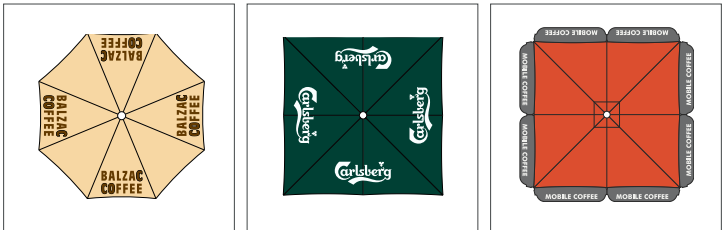
Bahama imprime avec une imprimante UV disposant de 9 canaux de couleurs. Dont le blanc pur. Seule une encre haut de gamme stable à la lumière est utilisée pour positionner au millimètre près les textes, logos ou emblèmes et reproduire fidèlement les couleurs. Les segments de la toile sont cousus après impression; les segments avec enduit PVC sont soudés.

Couleurs ultra résistantes aux UV qui ne pâlissent pas

Impact publicitaire optimal

Impression personnalisée de la membrane

Références: Mc Donalds, Starbucks, Heineken, Carlsberg, Bitburger, Gaffel, Café & Bar Celona, Café Extrablatt, Hilton, Kempinski u. a.



3 Protection V4A | maritime

Version maritime en acier fin off-shore en option. Possible uniquement en première monte.

Pièces métalliques en acier fin V4A en alliage spécial

Conçue pour la proximité avec la mer

Très longue durée de vie

4 Gouttière textile de raccordement | TVR

La pluie mais aussi les déjections d'oiseaux ou encore les feuilles humides sont plutôt perturbantes. Pour profiter d'une surface totalement abritée, il est possible de raccorder ensemble plusieurs parasols avec une gouttière textile. Cela crée une unité harmonieuse d'un seul tenant.

Gouttière avec inclinaison pour écoulement de l'eau

Fixation par mousquetons et chaînes

Stabilité grâce aux tiges insérées dans l'ourlet

Couleur assortie à la membrane textile

Unité visuelle entre le parasol et la gouttière textile

Laisse passer la lumière pour une ambiance agréable

Résistance élevée à la pénétration de l'eau

Protection contre la pluie, les déjections d'oiseaux, les feuilles

Fixation variable par écrous à bague avec vis de réglage et écrous à fente sur le profil de la baleine

Poids selon le modèle (à partir de 4,5 m de côté)



Toiles au choix

betex®05, Precontraint 302, swela elegance

EN OPTION

Possible en version autoportante

5 Housse de protection

Pour maintenir fermé, mais aussi au propre. Une enveloppe plastique s'avère souvent insuffisante pour une bonne protection. Pour cela, il existe – notamment pour l'hiver ou le stockage – différents modèles de housses de protection robustes.

Housse de protection basic

Housse de protection légère 5.1

Bâche imperméable | Nicotarp avec cordons

Livrée pour tout achat de parasol neuf; néant en cas de commande d'une housse de protection confort

Housse de protection confort

Housse de protection robuste

»betex®05« | polyester | 9801 – béton

Avec fermeture éclair pour tige télescopique

Housse de prot. confort avec tige télescopique

Livrée avec tige télescopique 5.2; une seule tige nécessaire dans le cas de plusieurs housses

Facile à enfiler sur le parasol

Recommandé pour les modèles rectangulaires



Equipements en option



6 Paroi latérale

Plus besoin de réfléchir pour savoir qui va s’asseoir en bordure de parasol par mauvais temps et qui sentira les gouttes de pluie couler le long de sa nuque. Rapidement déroulée, la »paroi latérale« protège non seulement des averses soudaines, mais aussi du froid et du vent. L’espace clairement délimité ainsi obtenu crée une ambiance agréable.

En toile textile avec ou sans fenêtre souple en Polyglas de 0,5 mm d’épaisseur 6

Fixation variable par écrous à bague avec vis de réglage et écrous à fente sur le profil de la baleine (sans perçage), avec fermeture éclair pour l’ouverture et la fermeture 6.1

Résistance élevée à la pénétration de l’eau

Stabilité grâce aux tiges insérées dans les ourlets

Bords pour écoulement au sol enduit PVC, Precontraint 705-1070 6.2

Installation rapide; à accrocher

Laisse passer la lumière pour une ambiance agréable

Protection contre la pluie, le vent et le froid

Crée des espaces temporaires pour des événements, mariages, fêtes de rue ou espaces fumeurs p. ex.

Paravent pour cacher des espaces de stockage, le désordre du voisinage ou des malfaçons de la construction etc.

Espace assis protégé

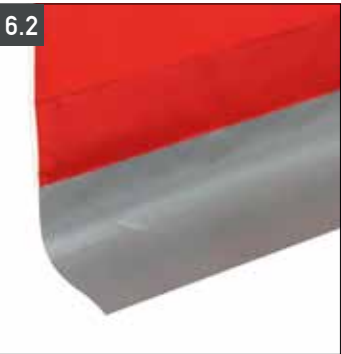
Température agréable en combinant les parois latérales et le chauffage

Fixation de la paroi latérale au sol par le client

EN OPTION

Pièce de raccordement pour parois latérales de deux parasols 6.3

Avec une porte enroulable, porte à droite ou à gauche (largeur 130 cm)



7 Protection antichoc

Plutôt du métal dur ou une mousse souple? Pour certaines questions, la réponse va de soi quand il s’agit d’éliminer une source potentielle de blessure (aires de jeu/maisons de retraite p. ex.).

Protection antichoc à hauteur de chute; 10 coloris disponibles

Manchon avec intérieur en mousse

Matière extérieure en toile polyester avec enduit PVC

Avec fermetures scratch



8 Dispositif antivol et de blocage

Vous ne laissez pas votre vélo sophistiqué dehors sans l’attacher ? Protégez aussi votre parasol contre le vol avec une serrure montée sur le système de fixation au sol. En outre, une serrure cylindrique montée dans la poignée empêche l’utilisation (ouverture et fermeture) du grand parasol sans autorisation.

Serrure dans la poignée (incluse)

1 serrure cylindrique par poignée

Sécurité contre ouverture et fermeture sans autorisation

Utilisation facile



Autre serrure (incluse)

Serrure montée fixement sur la fixation au sol - dispositif antivol 8.1



Equipements en option



9 Eclairage | Eclairage LED

Parfois le temps file. Alors qu’il faisait encore soleil l’instant d’avant, la nuit commence à tomber. L’éclairage monté dans le parasol offre une ambiance agréable où il fait jour la nuit, nous faisant oublier l’heure.

Consommation économique grâce aux LED

Câblage dans l’armature; les câbles ne s’emmêlent pas

Prolongement de la saison en plein air grâce à un meilleur éclairage

Crée une ambiance conviviale

Facilite le travail du personnel pour le service et l’encaissement

Eclairage

4 lampes sur la colonne du parasol (ampoules LED E14)

9.1

Température de couleur 2700 K

Puissance 4 × 4 W

240 V

EN OPTION

Boîtier de commande avec disjoncteur FI et bouton marche/arrêt pour chaque équipement électrique

Eclairage LED

Rubans LED RGBW 9.2

Eclairage LED RGBW indirect 240/24 V

Réglage progressif par télécommande 9.3

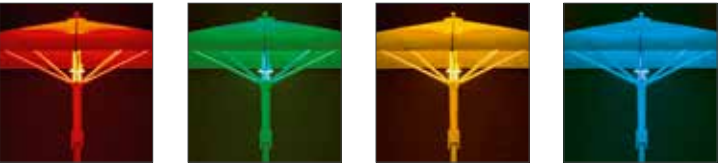
Intégré dans les supports

Paramètres de couleur librement sélectionnables via la télécommande et l'application (lors de l'utilisation de l'APP, une portée WLAN suffisante doit être assurée, un équipement WLAN approprié disponible chez nous), y compris blanc chaud, blanc froid et neutre

EN OPTION

2, 4, 6 ou 8 rubans LED-RGBW, selon le modèle

Boîtier de commande avec disjoncteur FI et bouton marche/arrêt pour chaque équipement électrique



10 Chauffage

Le »chauffage« diffuse une chaleur agréable par rayonnement – sans préchauffe et avec mise en marche séparée des différents radiateurs le cas échéant. Le rayonnement direct de la chaleur permet aux personnes assises dessous de braver les grands froids et les soirées fraîches sans sensation d’inconfort.

Prolongement de la saison en extérieur; pour vivre en plein air toute l’année

2 ou 4 chauffages électriques par infrarouge

6 niveaux de réglage progressif par télécommande

1500 watt par chauffage

Tubes de chauffage »Ultra Low Glow« durables

Intégré dans le parasol refermé

EN OPTION

Boîtier de commande avec disjoncteur FI et bouton marche/arrêt pour chaque équipement électrique

2 ou 4 chauffages par infrarouge

11 Haut-parleur

La musique est bien plus qu’un fond sonore. Un »système son« intégré permet de créer des ambiances très différentes qui permettent de faire la fête ou de se détendre après une journée de travail – au gré des envies.

Système son intégré dans l’armature

Avec un ou deux amplificateurs

EN OPTION

Boîtier de commande avec disjoncteur FI et bouton marche/arrêt pour chaque équipement électrique



12 TV

Qui aime regarder la télévision seul chez lui ? Notamment quand tous les autres regardent ensemble la même émission en plein air. Avec l’option »TV«, la projection publique crée un esprit communautaire dans une ambiance festive.

Support stable et léger

Montage de 1 ou 2 écrans par parasol

Pré-équipement

Support TV standard dans le parasol avec norme VESA 200 pour taille d’écran maximale de 32 pouces (photo 12)

Raccordement électrique 240 V sur le support pour 1 ou 2 téléviseurs

Connexion réseau CAT7 dans la couronne de distribution

EN OPTION

Boîtier de commande avec disjoncteur FI et bouton marche/arrêt pour chaque équipement électrique

13 WIFI

L’installation d’un »terminal WIFI« permet d’élargir l’offre de services et d’améliorer la fidélisation de la clientèle.

Uniquement possible en combinaison avec l’option d’Éclairage LED

Câblage CAT7 interne

Interface réseau CAT7 RJ45 intégrée pour raccordement dans la Fixation au sol

Alimentation interne du routeur 24V DC

Point d’accès extérieur Wifi TP-Link EAP110 monté sur la colonne central avec un boîtier étanche

14 Prises de chargement USB

4 prises USB installées de manière fixe

pour charger des smartphones, des ordinateurs portables, etc

Uniquement possible si l’éclairage, l’éclairage LED avec 2 ou 4 rubans et/ou les radiateurs sont commandés en même temps



Ouverture et fermeture

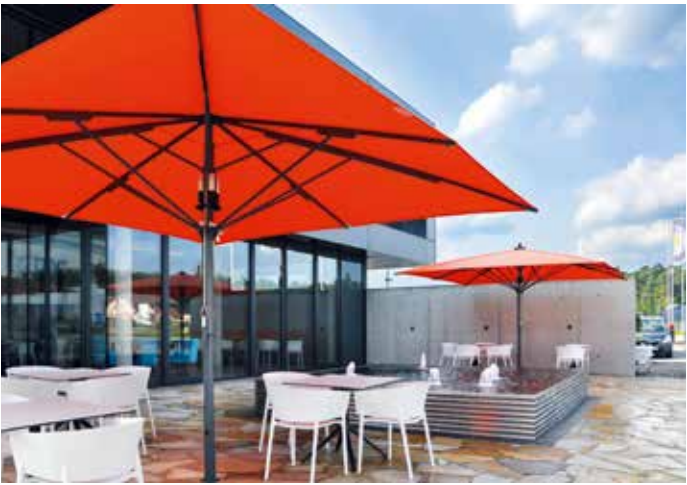
Ouverture, mise en tension et fermeture rapides et faciles.

- OUVERTURE
- Enlever la sangle de sécurité, Soulever l'extrémité des baleines jusqu'à ce que le parasol s'ouvre de lui-même.
 - Enclencher la bride de ressort de la poignée et rabattre la poignée vers le bas. **1**

- FERMETURE
- Relever la poignée vers le haut et dégager la bride de ressort.
 - Après la fermeture complète (fin de course), rabattre la poignée vers le bas le long du mât (position passive).
 - Tirer les triangles de toile vers l'extérieur et les enrouler en spirale autour du mât. **2**
 - Poser la ou les sangles de sécurité. **3**

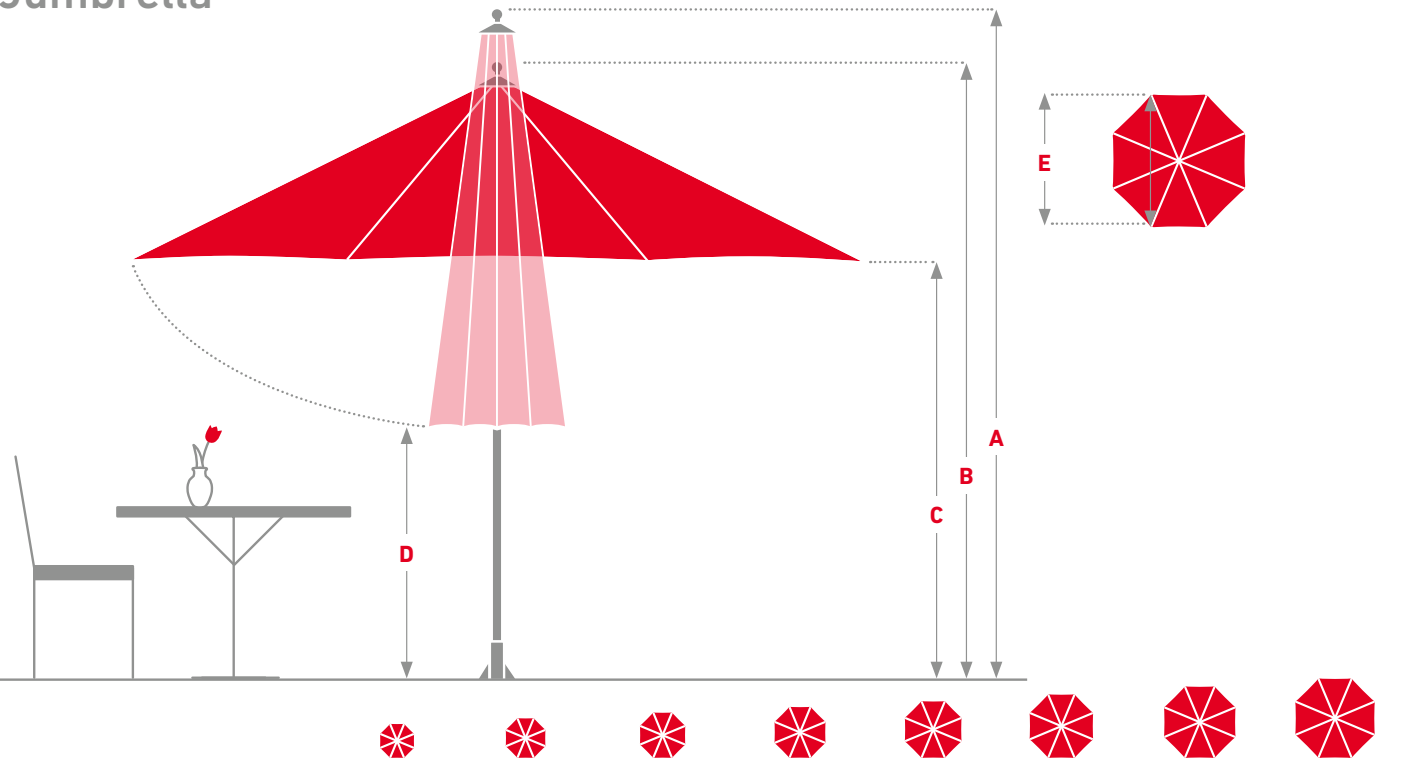
Pour préserver plus longtemps l'esthétique parfaite et les qualités techniques de la membrane textile, respecter les consignes suivantes:

- Toujours tirer les triangles de toile vers l'extérieur quand le parasol est fermé
- Ne pas laisser la toile coincée entre les baleines et les supports
- Enrouler la toile en spirale le long du mât et des baleines
- Poser la ou les sangles de sécurité
- Re-ceinture en cas de longues heures de fermeture
- Une housse de protection est recommandée



Dimensions et caractéristiques

Jumbrella



Dimensions à titre indicatif	Ø 3,0 m 8 baleines	Ø 3,5 m 8 baleines	Ø 4,0 m 8 baleines	Ø 4,5 m 8 baleines	Ø 5,0 m 8 baleines	Ø 5,6 m 8 baleines	Ø 6,3 m 8 baleines	Ø 7,0 m 8 baleines
Surface en m²	7	9,6	12	15	19	24	29	36
Poids du parasol hors tube porte-mât et emb., en kg	30	32	35	40	54	65	72	99
Poids de transport avec emballage en kg	50	52	55	60	74	85	97	124
A Hauteur/fermé* en cm	381	391	375	385	385	387	426	446
B Hauteur/ouvert* en cm	310	318	302	311	311	316	352	372
C Hauteur de passage* ** en cm	230	228	230	230	227	227	245	253
D Hauteur libre* ** en cm	231	193	135	140	120	90	95	85
E Ø du cercle intérieur en cm	277	323	370	416	463	518	578	641
Vent admissible max. ouvert, km/h fixe /mobile	102/77	95/71	95/71	95/71	88/66	74/56	48/36	38/29

Dimensions à titre indicatif	3,0 × 3,0 m 8 baleines	3,5 × 3,5 m 8 baleines	4,0 × 4,0 m 8 baleines	4,5 × 4,5 m 8 baleines	5,0 × 5,0 m 8 baleines
Surface en m²	9	12	16	20	25
Poids du parasol hors tube porte-mât et emb., en kg	39	43	50	57	84
Poids de transport avec emballage en kg	59	63	70	77	109
A Hauteur/fermé* en cm	375	385	375	385	401
B Hauteur/ouvert* en cm	301	311	311	311	331
C Hauteur de passage* ** en cm	230	226	230	230	240
D Hauteur libre* ** en cm	150	119	80	54	38
Vent admissible max. ouvert, km/h fixe /mobile	102/77	95/71	88/66	74/56	74/56

* Toutes les dimensions sont données pour une installation fixe (tube de fixation au sol) ** Ajouter 30 cm aux dimensions en réduire du lambrequin

***peuvent être commandés à partir de 01.04.2023.

Dimensions à titre indicatif	3,0 × 1,5 m 8 baleines	3,5 × 3,0 m*** 8 baleines	4,0 × 2,0 m 8 baleines	4,0 × 3,0 m 8 baleines	4,0 × 3,5 m*** 8 baleines
Surface en m²	4,5	10,5	8	12	14
Poids du parasol hors tube porte-mât et emb., en kg	33	50	52	56	51
Poids de transport avec emballage en kg	58	79	77	76	80
A Hauteur/fermé* en cm	325	405	378	378	402
B Hauteur/ouvert* en cm	295	337	309	309	337
C Hauteur de passage* ** en cm	240	240	240	240	240
D Hauteur libre* ** en cm	151	159	110	121	123
Vent admissible max. ouvert, km/h fixe /mobile	95/71	88/66	88/66	88/66	88/66

Dimensions à titre indicatif	4,5 × 3,0 m 8 baleines	4,5 × 3,5 m 8 baleines	4,5 × 4,0 m*** 8 baleines	5,0 × 2,5 m 8 baleines	5,0 × 3,0 m 10 baleines
Surface en m²	13,5	15,75	18	12,5	15
Poids du parasol hors tube porte-mât et emb., en kg	55	56	52	57	58
Poids de transport avec emballage en kg	80	81	81	82	83
A Hauteur/fermé* en cm	424	424	401	393	424
B Hauteur/ouvert* en cm	338	338	336	323	322
C Hauteur de passage* ** en cm	240	240	240	240	240
D Hauteur libre* ** en cm	139	126	87	95	93
Vent admissible max. ouvert, km/h fixe /mobile	88/66	88/66	88/66	74/56	74/56

Dimensions à titre indicatif	5,0 × 3,75 m 10 baleines	5,0 × 4,0 m 8 baleines	6,0 × 3,0 m 10 baleines	6,0 × 4,0 m 10 baleines	6,0 × 4,5 m 12 baleines
Surface en m²	18,75	20	18	24	27
Poids du parasol hors tube porte-mât et emb., en kg	64	68	72	74	80
Poids de transport avec emballage en kg	89	93	97	99	110
A Hauteur/fermé* en cm	426	424	427	460	462
B Hauteur/ouvert* en cm	328	322	337	336	345
C Hauteur de passage* ** en cm	240	240	240	240	240
D Hauteur libre* ** en cm	104	64	80	56	75
Vent admissible max. ouvert, km/h fixe /mobile	74/56	74/56	50/38	50/38	50/38





Ce qu'il faut savoir

Durabilité et impact environnemental

La toile betex®05 fabriquée en exclusivité pour Bahama et les membranes textiles réalisées avec cette toile sont toutes certifiées OEKO-TEX 100 pour la classe de produits 1. Ce label est attribué par des organismes indépendants. La classe 1 correspond aux exigences des vêtements pour bébés portés à même la peau.

Les tests de substances nocives OEKO-TEX sont basés sur l'utilisation prévue pour les textiles et matières concernés. Ils représentent un critère probant pour la durabilité et l'impact environnemental. Toujours dans l'esprit du développement durable, Bahama propose des pièces de rechange pour les pièces défectueuses ou endommagées.

Made in Germany

Les clients de Bahama mentionnent régulièrement l'importance d'une production réalisée en Allemagne. Le »Made in Germany« continue d'être un argument de qualité, et donc de vente. Nous produisons presque toutes les pièces nous-mêmes.

Grâce à l'interaction entre la qualité optimale de ses matériaux et les spécificités de conception technique de ses produits, Bahama garantit une résistance au vent qui peut aller jusqu'à 130 km/h selon les modèles. En plus des éléments techniques, la stabilité des couleurs ainsi que la résistance à la pénétration de l'eau et à la pression d'une colonne d'eau des membranes textiles sont déterminantes. L'hôtel de luxe Burj Al Arab à Dubaï, l'hôtel Sacher à Vienne ou encore le musée Dalí à St. Petersburg aux Etats-Unis notamment font confiance à Bahama.



Service

Le service clients influe considérablement sur la durée d'utilisation du parasol. Après avoir été exposées à tous les temps pendant des années, les membranes textiles amovibles des parasols Bahama peuvent être nettoyées ou remplacées. Dans le cadre du service clients, il est procédé à une révision technique complète du produit si bien que les parasols retrouvent non seulement belle allure, mais bravent aussi les rafales les plus fortes.

Dans le monde entier, vous pouvez compter sur l'assistance du service clients de Bahama ou de nos partenaires compétents.

Planification minutieuse et individuelle
Installation des parasols neufs
Pose des nouvelles membranes textiles
Service complet: démontage et remontage du grand parasol, lavage, nettoyage et entretien des armatures et de la membrane textile
Service membran : dépose et pose de la membrane textile, lavage et entretien
Stockage des parasols ou des membranes textiles retournés et passés à l'entretien
Formation

Protection contre le rayonnement UV

A l'instar des indices de protection solaire, il existe, pour les textiles, un facteur de protection contre le rayonnement solaire (UPF). Il s'agit d'une protection directement intégrée dans la toile. Pour la fabrication des membranes textiles de ses grands parasols, Bahama utilise la toile de marque betex®05 qui répond aux exigences UPF 50+. Ce niveau, qui correspond à un »excellent« facteur de protection contre le rayonnement UV signifie que moins d'un cinquantième (< 2 %) des rayons UV passe sur la peau à travers la membrane.





01/2023

BAHAMA®